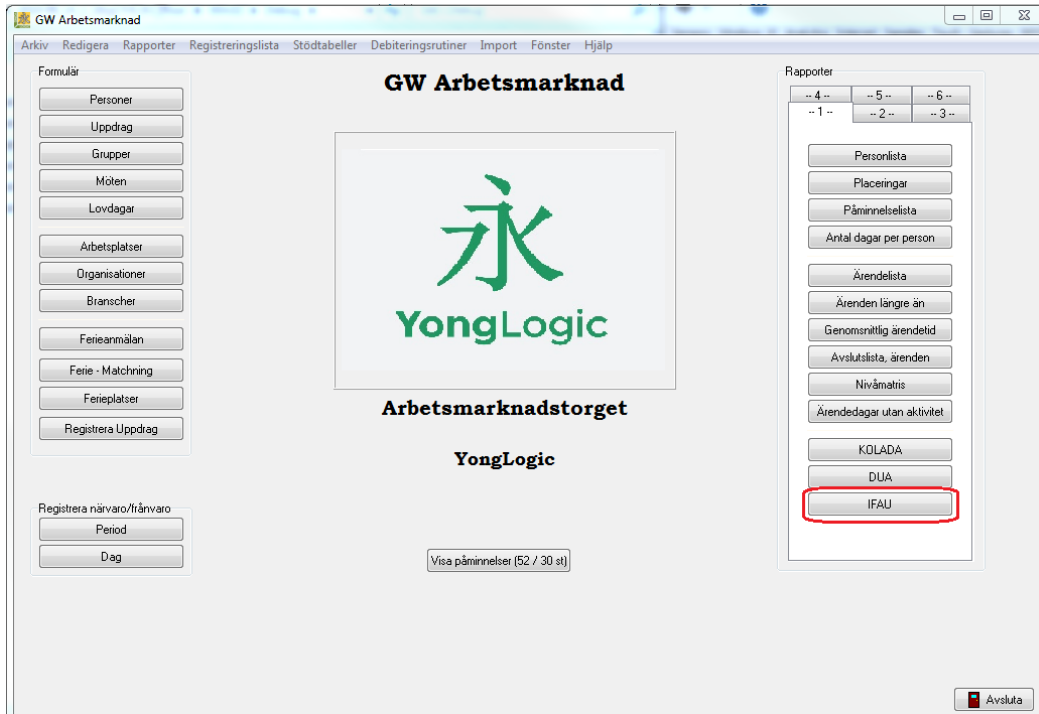
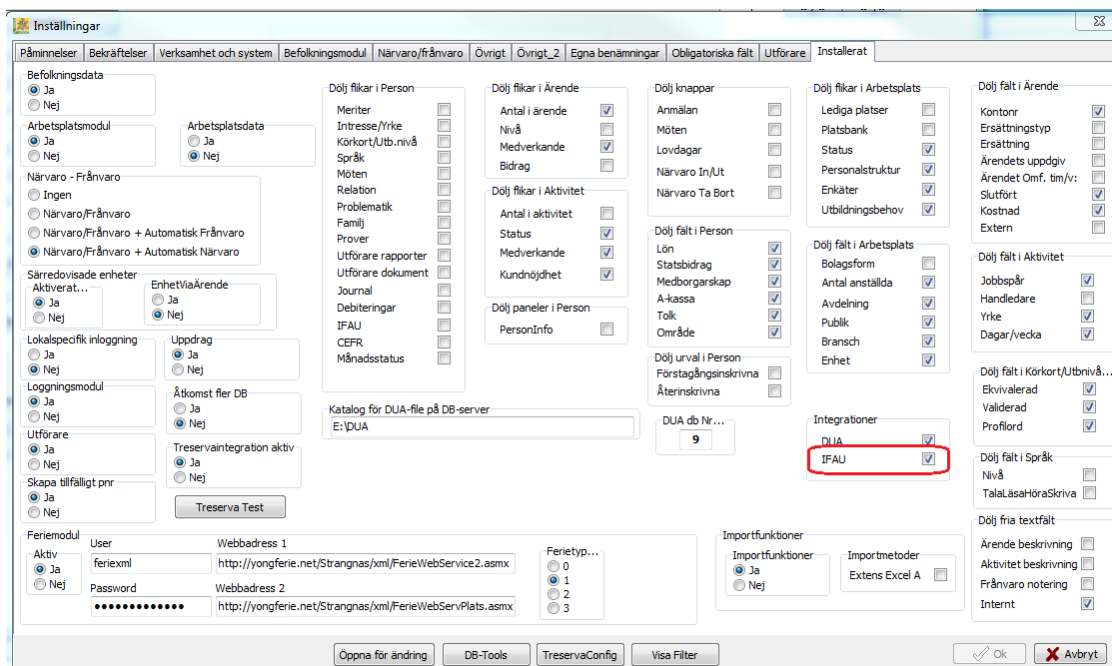


Rapport IFAU via YongLogics GW Arbetsmarknad

1. Öppna GW Arbetsmarknad – Exportfunktionen till IFAU ligger på rapportflik 1 i startformuläret



2. För att funktionen ska vara synlig måste den vara aktiverad i inställningarna. Kontakta YongLogic om IFAU-funktionen inte är aktiverad



3. Förberedelser. Mappa verksamhetens koder för aktivitetstyper mot bästa motsvarighet i IFAU:s variabeluppsättningar.

Aktivitetstyper

Lista Formulär

Aktivitetstyp kod: AP Inaktuell

Aktivitetstyp: Arbetsprövning

Frånvaro... Avser frånvaro

KOLADA... Avser kommunal arbetsmarknadsanställning

Jobbspår... Aktiviteten avser jobbspår

Aktiviteten är reserverad för

Minimiålder:

Maxålder:

Enhet:

Aktivitetens nivå... **Ny1**

Arbetsplats ot Aktiviteter

Utförarsättning DUA IFAU Treserva - Genomförandeformer Aktivitetsspecifikation

IFAU - INSATSER

- 1: Arbetsprövning- träning, -förberedande insats
- 2: Jobsökaktivitet inkl. coaching och studievägledning
- 3: Kurs, utbildningar eller studier
- 4: Matchning
- 5: Praktik
- 6: Individanpassat stöd till anställning för personer med funktionsnedsättning
- 7: Individanpassat stöd till anställning för personer utan funktionsnedsättning
- 8: Kommunala arbetsmarknadsanställningar
- 9: Feriejobb/ungdomspraktik
- 10: Språkträning, språkinsats eller SFI
- 11: Validering
- 12: Övriga insatser
- 13: Övrigt - ej insats

Avmarkera IFAU

4. Skapa filerna. Öppna formuläret för att ta ut IFAU-utdata genom att klicka på knappen IFAU.

IFAU - utdata

Hämta statistik till IFAU...

Undanta avidentifierade

Person/Ärende

Insats

Visa SQL

Denna information skrivs till filen...

Kommun: YongLogic

KommunKod: 0180

OrganisationsNr: 212000-0123

Verksamhet: Arbetsmarknadstorget

Stäng

Kontrollera att uppgifterna: Kommun, KommunKod, Organisationsnr och Verksamhet är ifyllda. Om någon uppgift saknas kan det anges i inställningsformuläret på flik "Verksamhet och system".

Vid tryck på knapparna Person/Ärende och Insats skapas två Excel-filer.

Dessa ska skickas till IFAU genom SCB via den inloggning ni har fått från dem.